














Les photos d'origine + pdf détaillés sont dans /home/daniel/Bureau/Bois Laffay/photos bois"

Le "VSO" à côté d'une image signifie qu'elle a été réduite Le "1MO" ou "3MO" est une image à compresser

l'image issue de l'appareil photo NE DOIT PAS être mise ici : passer par "Photos Bois" puis VSO

Les (F) signifient que c'est l'identification de Mr Flandin

	Semble être	Remarques perso	Photo 1	Photo 2	Photo 3	Photo 4
1	?					
			VSO	VSO		
2	?					
			VSO			
3	châtaignier ?					
			VSO			
4	Chêne vert (F)					
			VSO			
5	(F) : rien n'est du charme	http://www.thinkstockpl				
			VSO	VSO	VSO	VSO
5'	(F) : rien n'est du charme					
			VSO	VSO	VSO	VSO

5" (F) : rien n'est du charme



VSO



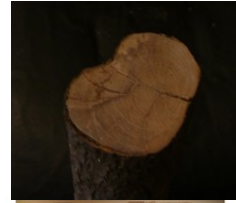
VSO



VSO

+ 8 autres

5''' (F) : rien n'est du charme



VSO



VSO



VSO



VSO

6 Merisier (F)



VSO

7 Chêne (non (F))



VSO

8 Cerisier

il y en a toute une
caisse le
plus long : 1m05



VSO



VSO



VSO

9 ?

cèdre à veine bleue ?
Chêne ?



VSO

10 Aubepine (F)

trois photos du même



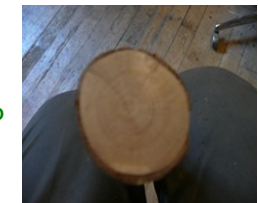
VSO



VSO



VSO



VSO

11 Fruitiers ?

1:prunier ? pêcher ?
Tronc spiralé
2 : gros tronc lourd,
bois bien lisse, beige
clair 3 Très lisse,
petit tronc 1m

Feuille1

VSO



VSO



VSO



VSO

Fruitiers reconnus

1 : pommier sauvage
L = 1m20 diam :
8cm

VSO



12 ? (Guénard a dit buis?)

le "centre" est
dans l'écorce !

VSO



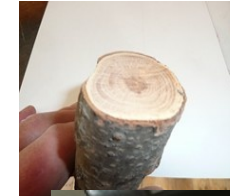
13 Pistachier
térébinthe (F)

Violet
sur blanc laiteux

VSO



VSO



VSO

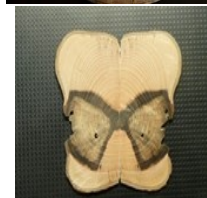


VSO

13 Pistachier
térébinthe (F)

Violet
sur blanc laiteux

VSO



VSO



VSO

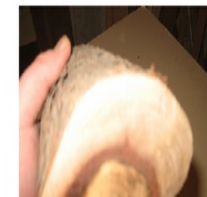


VSO

14 Arbousier (F)

une couche coaxiale
très foncée
bois lourd

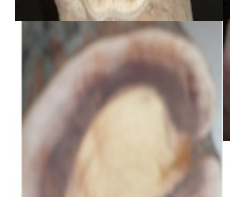
VSO



VSO



VSO



15

Bruyère

lourd et dur



VSO



16

Mimosa

Exbrayat
Sainte-Baume
et Laffay



VSO



VSO

← Diamètre 15 à 18
longueur 25

Re 16 ?

mimosa pourri ?

avait été enregistré
comme bois 6



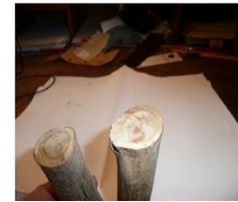
VSO

17

?



VSO



VSO

18

Bourdaine (F)

un peu rosé



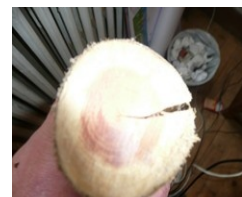
VSO



VSO



VSO



VSO

18'

nerprun (F)

bien plus léger



VSO

18 "

**faux nerprun
alaterne**

pas d'aubier

19

?



VSO

20

?

VSO

21

Hêtre (F)

A : Maillé très fin
(hêtre ? Merisier?)
genre fruitier
B : pied de table



VSO

XnC

22

cèdre rouge ?

bois grossier
presque rouge



23

Fusain

Très blanc, lisse, mou

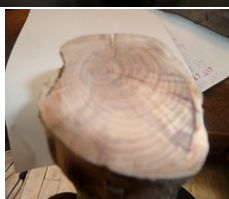


VSO

24

?

entre Pistachier et
Bruyère



VSO

25

conifère (F)

"Charme à l'envers" (?)
5cm de diamètre 1m de
long



VSO

26

?

Bois lourd
tronc spiralé
cœur foncé rigolo



VSO

27

?

Bois lourd change
beaucoup mouillé
(numéro à vérifier)



VSO

28

Noyer (F)



VSO

29

?

Bois léger



VSO

30

?

lège
triangulaire
(charme?) cœur



VSO



31

?



VSO

32

Yeuse (F)

= Chêne vert



VSO

33 ?



VSO

34 ?



VSO

35 Filaria (F)

genre buis
un des tronc est fusé
d'autres sont très long
(F): à travailler en
saucisson



VSO



VSO



VSO



VSO
long

36 ?

genre fruitier



VSO

VSO

37 ?

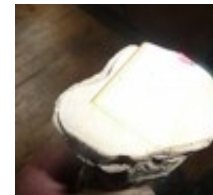
mouillé le cœur
est vert !



VSO

38 Ostrya (F)

VSO



39 prunellier (F)



40 pommier sec (F) un peu pourri
1m de long
diam 8cm



VSO

42 Filaire (F) très dense le rond noir excentré avait un reflet violet à la coupe
1m de long
diam 7cm



VSO



43 Arbre de Judée le centre foncé a un reflet vert à la coupe
1m de long
diam 8cm



VSO



VSO

44 Viorne tin (F) un peu pourri
1m de long
diam 8cm
c'est un laurier



VSO

un autre :
80cm de long
diam 5cm
très dense, sain

45 cormier (F) assez lisse 1m
de long
diam 7cm



VSO

<http://www.crpf-poitou-charentes.fr/Le-cormier-et-l-alisier.html>



46 Cèdre rouge ??? 1m10, diam : 25cm
aubier très blanc
bois léger



VSO

47 prunier (F) morceau petit à
travailler en une
saucisson :
merveille



VSO

48 cornouiller non (F) Diam : 2,5 cm longueur 40cm centre ROUGE !!!



VSO

49 acacia (F) cœur GRIS !! tout beau



VSO

50 saule (F)



VSO

51 ??? Couleur platane ??? maille platane??? écorce NON platane



VSO

52 ???



53 Verne (?) marché dixit Mr bois dur très gros cernes



VSO

54 Tulipier



VSO

55 Frêne (F)

Bout : « charme »
flanc : clair ET rosé en
faire un fond « dunes »

VSO



56 ???

bois léger
jaune rosé
grain fin, dessins
« aquatiques », genre
boite à camembert de
luxe



57 Conifère (F)

Long : 1m
Diam : 16cm



58 If



Prunus Alvium

Long : 0.8 m
Diam : 15 cm
merisier ?
le bout saucisson est
épuisé



59 Arbousier? ??



60 ???



61 ???



62 ???



63 ???



64 ???



65 ???



66 ???



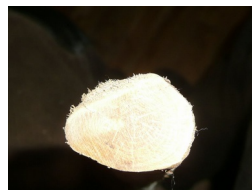
67 ???



68 platane (F)



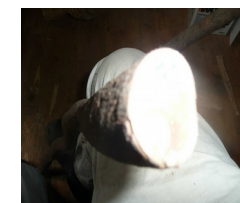
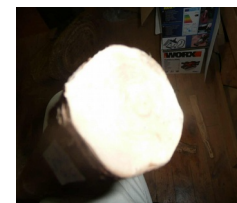
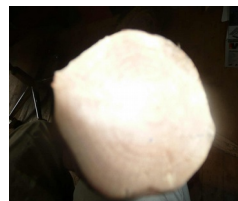
69 sycomore (F) érable



(était marqué hêtre)

70 Peuplier (F)

71 cornouiller (F)



72 cytise (F)



73 noisetier





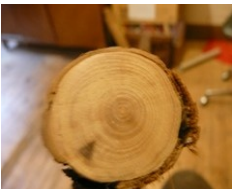
Photo 5



VSO



VSO



+ 4 autres
(pas sûr du
charme)

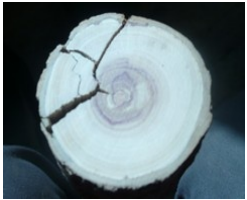


VSO



VSO

← Gros charme : L
1m10 Diam 13cm



VSO

VSO

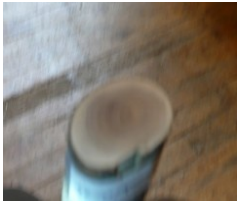
VSO

VSO



XnC

http://documents.irevues.inist.fr/bitstream/handle/2042/42136/FM_XI-1_69.pdf?sequence=1



VSO

%zr-www.zimagez.com
%2Fminiature
%2Fphoto07259.jpg&imgrefurl=htt
p%3A%2F%2Fwww.aftab-
asso.com%2Fhtml%2Fforum
%2Fviewtopic.php%3F%3D9%26t
%3D2879&h=188&w=250&tbnid=f
3ufZ9e63oPoJM
%3A&zoom=1&docid=kqidxWvhJ
atAJM&ei=5bNnU4WGOu7M0AWu
hGgBQ&tbm=isch&iact=rc&uact=
3&dur=275&page=1&start=0&nds
p=15&ved=0CG0QrQMwBw







- 1 ?
2 ?
3 châtaignier ?
4 Chêne vert (F)
5 (F) : rien n'est du charme
5' (F) : rien n'est du charme
5" (F) : rien n'est du charme
5''' (F) : rien n'est du charme
6 Merisier (F)
- 7 Chêne (non (F))
- 8 Cerisier
9 ?
10 Aubepine (F)
11 Fruitiers ?
Fruitiers reconnus
- 12 ? (Guénard a dit buis?)
- 13 Pistachier
térébinthe (F)
- 13 Pistachier
térébinthe (F)
- 14 Arbousier (F)
15 Bruyère

16	Mimosa
Re 16 :	mimosa pourri ?
17	?
18	Bourdaine (F)
18'	nerprun (F)
18 "	faux nerprun alaterne
19	?
20	?
21	Hêtre (F)
22	cèdre rouge ?
23	Fusain
24	?
25	conifère (F)
26	?
27	?
28	Noyer (F)
29	?
30	?
31	?
32	Yeuse (F)
33	?
34	?
35	Filaria (F)
36	?
37	?
38	?
39	prunellier (F)
40	pommier sec (F)
42	Filaire (F)
43	Arbre de Judée
44	Viorne tin (F)
45	cormier (F)
46	Cèdre rouge ???
47	prunier (F)
48	cornouiller non (F)

49 acacia (F)

50 saule (F)

51 ???

52 ???

53 Verne (?) Mr
marché dixit

54 Tulipier

55 Frêne (F)

56 ???

57

58 Conifère (F)

59 Arbousier? ??

60 Prunus Alvim

61

62 ???

63 ???

64 ???

65 ???

66 ???

67 ???

68 ???

69 sycomore (F)

70 ???

71 ???

72 ???

73 ???

- 49 acacia (F)
- 59 arbousier
- 14 arbousier (F)
- 43 arbre de judée
- 10 aubepine (F)
- 18 bourdaine (F)
- 15 bruyère
- 12 buis
- 22 cèdre rouge
- 46 cèdre rouge
- 8 cerisier
- 3 châtaignier
- 7 chêne (non (F))
- 4 chêne vert (F)
- 58 conifère (F)
- 25 conifère (F)
- 45 cormier (F)
- 48 cornouiller non (F)
- 18 ' faux nerprun alaterne
- 42 filaire (F)
- 35 filaria (F)
- 55 frêne (F)
- 11 fruitiers
fruitiers reconnus
- 23 fusain
- 21 hêtre (F)
- 6 merisier (F)
- 16 mimosa
- Re 16 mimosa pourri
- 18' nerprun (F)
- 28 noyer (F)
- 13 pistachier térébinthe (F)
- 13 pistachier térébinthe (F)
- 40 pommier sec (F)
- 39 prunellier (F)
- 47 prunier (F)
- 60 prunus alvium
- 5''' rien n'est du charme (F) :
- 5 rien n'est du charme (F) :
- 5' rien n'est du charme (F) :
- 5" rien n'est du charme (F) :

- 50 saule (F)
- 69 sycomore (F)
- 54 tulipier
- 53 verne mr marché dixit
- 44 viorne tin (F)
- 32 yeuse (F)
- 1
- 2
- 9
- 17
- 19
- 20
- 24
- 26
- 27
- 29
- 30
- 31
- 33
- 34
- 36
- 37
- 38
- 51
- 52
- 56
- 57
- 61
- 62
- 63
- 64
- 65
- 66
- 67
- 68
- 70
- 71
- 72
- 73